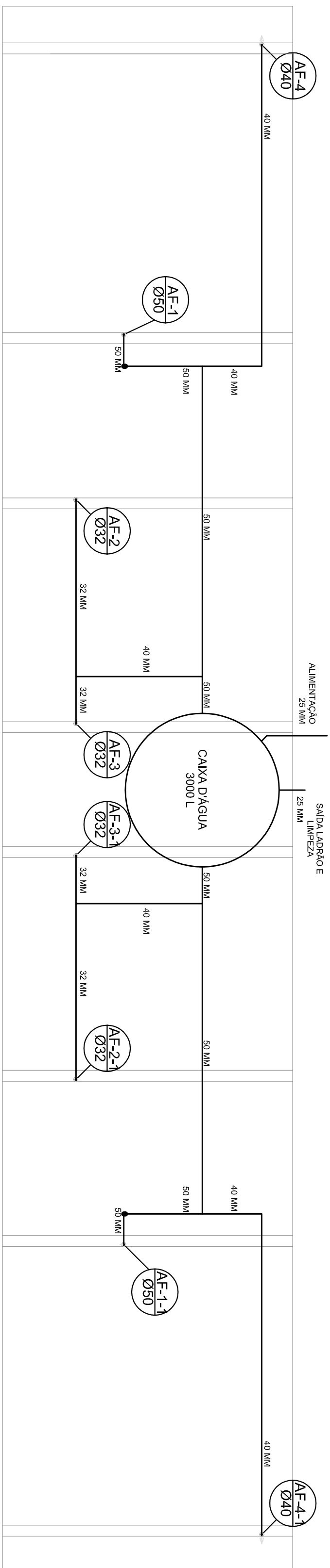
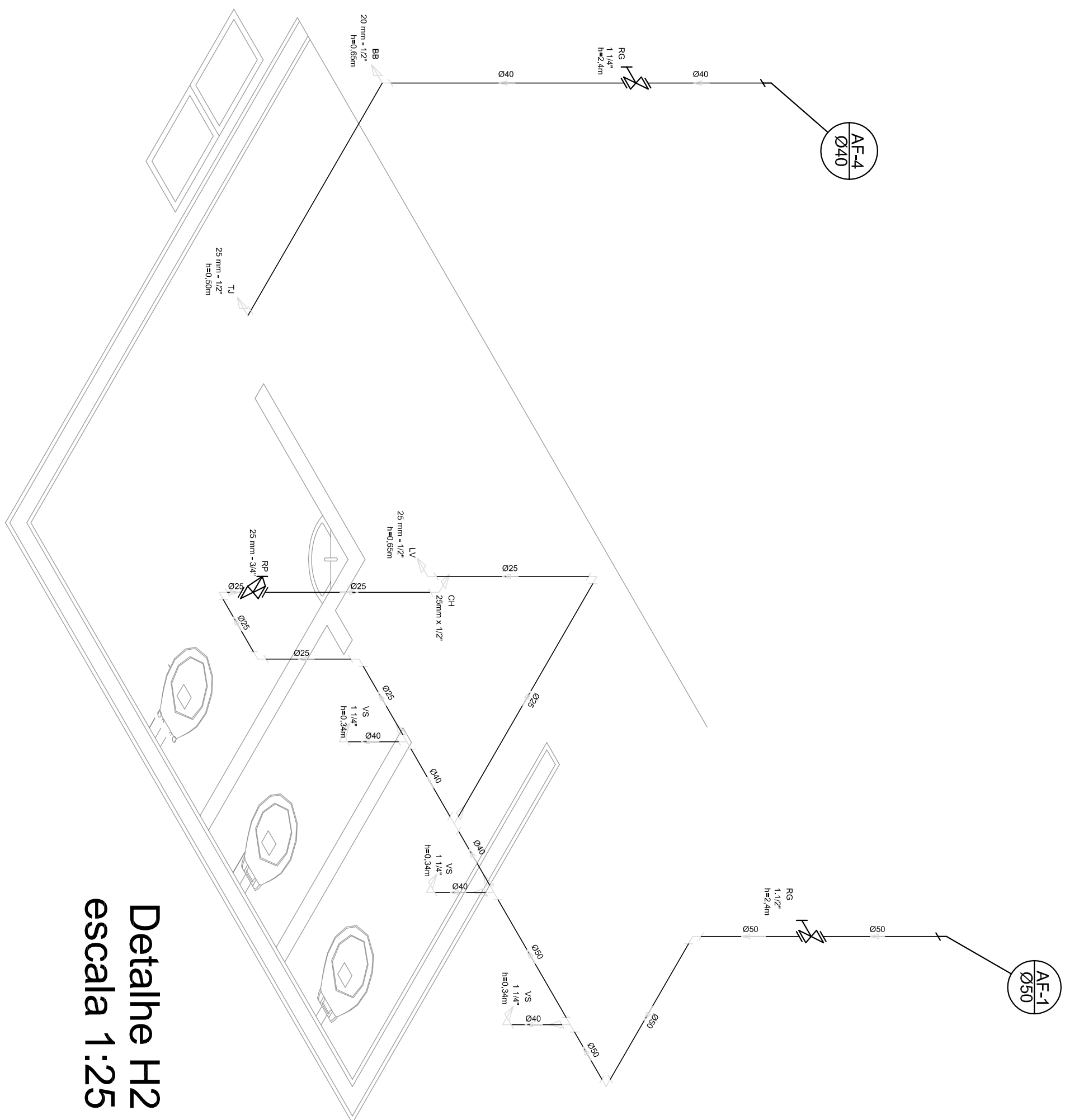


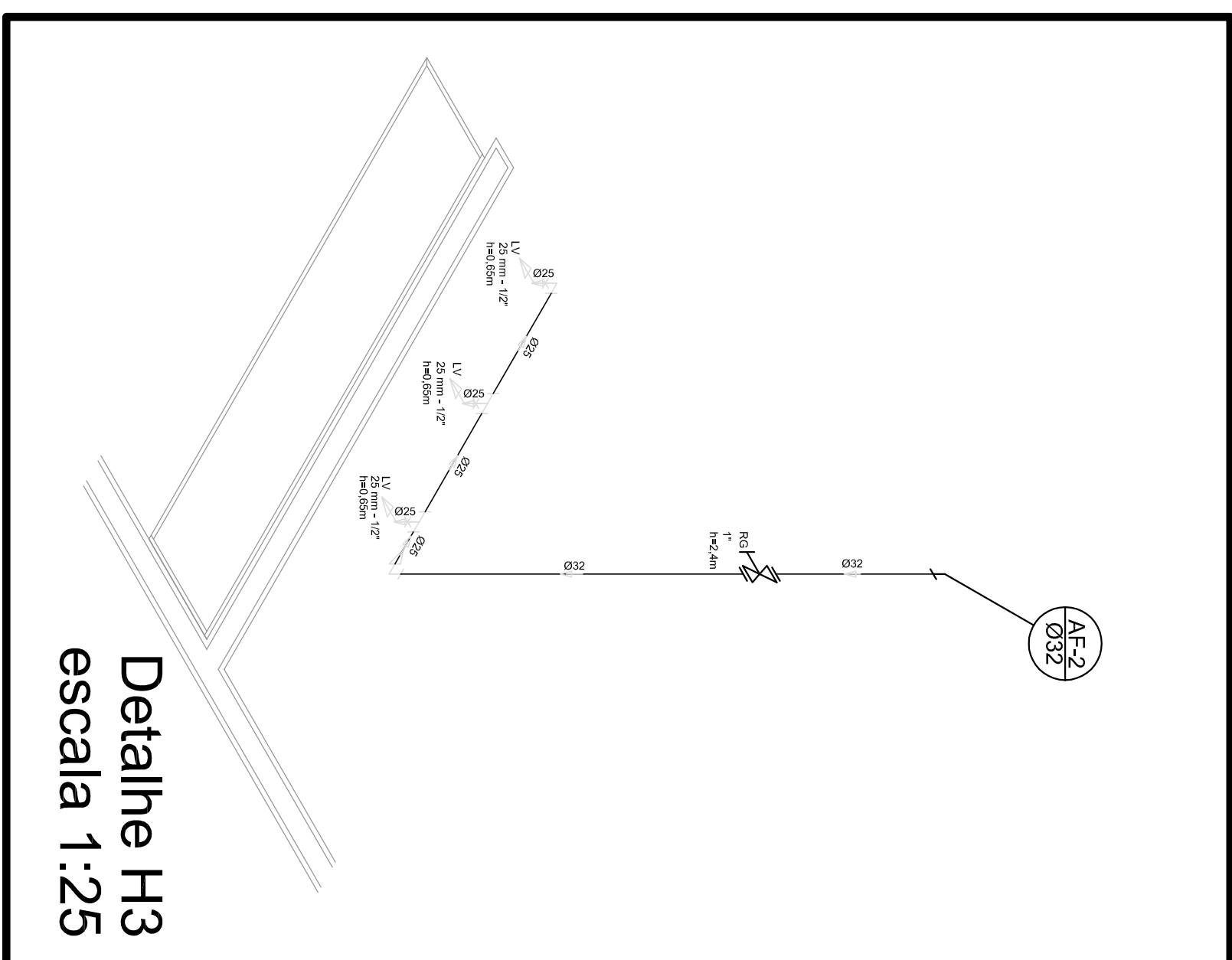
Planta Térreo  
escala 1:50



Planta sobre Laje  
escala 1:50






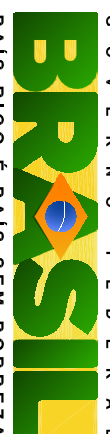

Detalhe H2  
escala 1:25



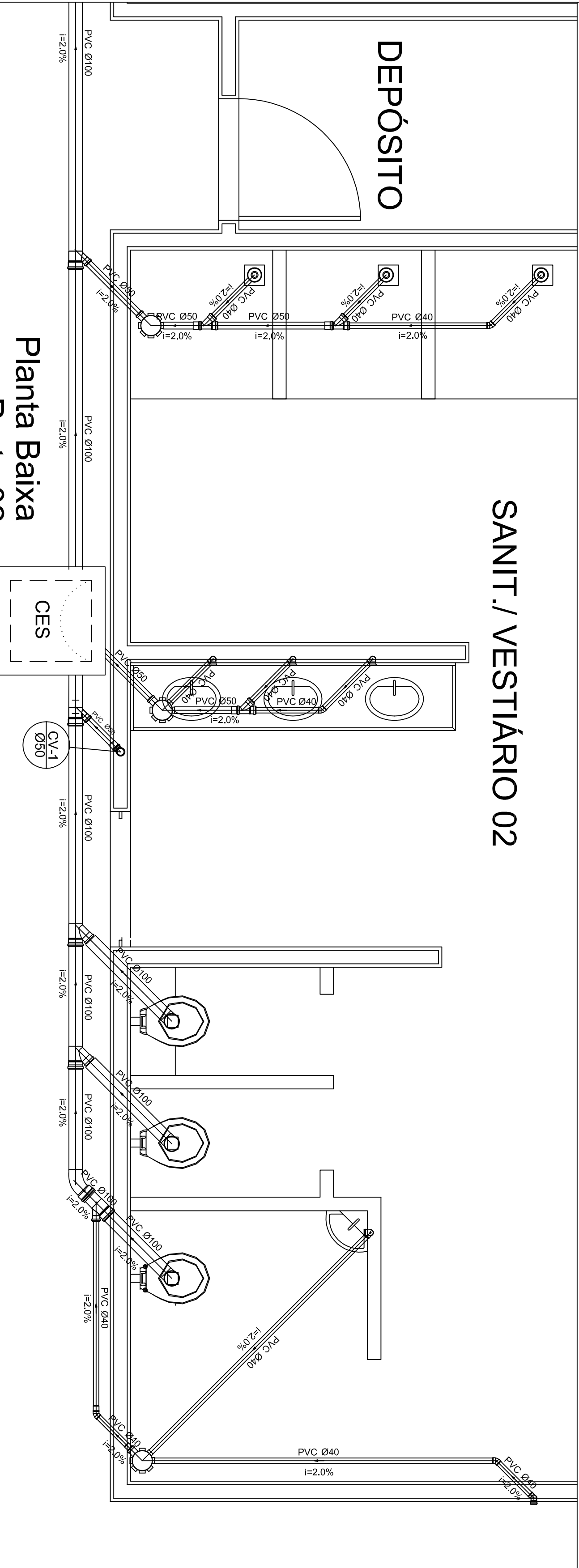
Detalhe H3  
escala 1:25

Lista de Materiais	
<b>Aparelho</b>	
Torneira de jardim	2 pc
20mm x 1/2"	
Chuveiro	8 pc
20mm x 1/2"	
Torneira do box/banheiro	8 pc
25 mm - 1/2"	
Vaso sanitário p/ Vácuo de Descarga de 1 1/4"	
40mm - 1 1/2"	6 pc
<b>Materiais</b>	
Registro de gaveta bruto ABNT	
3/4"	1 pc
1 1/2"	2 pc
Registro de gaveta c/ campo corneta	
1 1/2"	2 pc
1 1/4"	2 pc
1"	2 pc
3/4"	2 pc
Registro de pressão c/ campo corneta	
3/4"	6 pc
<b>P.C. Acessórios</b>	
Engate flexível plástico	
1/2" - 3/8"	10 pc
<b>P.C. Outros soldáveis</b>	
25 mm - 3/4"	8 pc
<b>P.C. Outros soldáveis</b>	
Adapt sold.curt.cabo.borracha p registro	
40 mm - 1 1/4"	4 pc
32 mm - 1 1/4"	4 pc
32 mm - 1"	4 pc
50 mm - 1 1/2"	4 pc
Bucha de redução sold. curta	
50 mm - 40 mm	2 pc
Bucha de redução sold. longa	
50 mm - 25 mm	4 pc
Joelho 90° soldável	
25 mm	4 pc
32 mm	
50 mm	15 pc
Bucha de redução 90° soldável	
32 mm - 25 mm	6 pc
Luva soldável	
32 mm	8 pc
Bucha de redução soldável	
40 mm - 32 mm	2 pc
50 mm - 40 mm	
Tubo	
20 mm	13 m
25 mm	42 m
32 mm	28 m
40 mm	30 m
50 mm	38 m
18 90° soldável	
25 mm	5 pc
32 mm	8 pc
40 mm	4 pc
50 mm	
16 de redução 90° soldável	
32 mm - 25 mm	4 pc
50 mm - 40 mm	2 pc
Urleta soldável	
20 mm	6 pc
25 mm	2 pc
Flange para caixa d'agua	
25 mm	2 pc
<b>P.C. Soldáveis inutil. c/ bucha inde</b>	
Adapt sold.curt.cabo.borracha p registro	
40 mm - 1 1/4"	2 pc
Joelho de redução 90° soldável com bucha de latão	
25 mm - 1/2"	16 pc

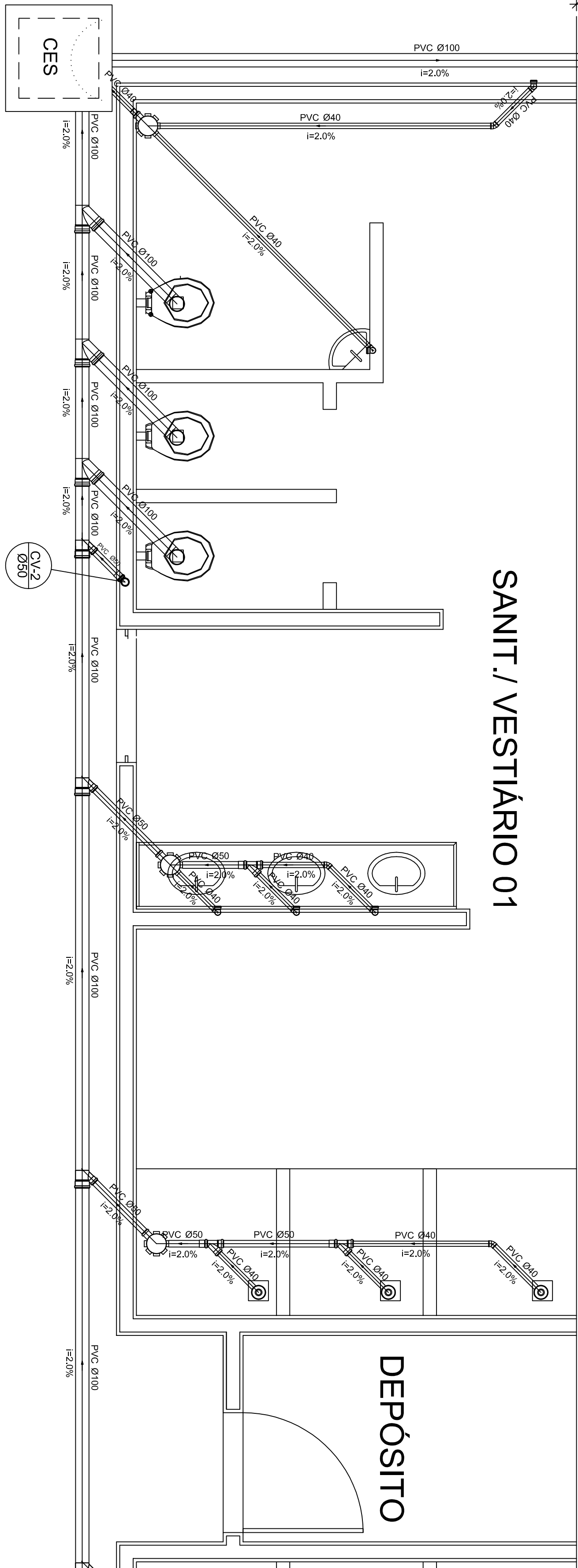
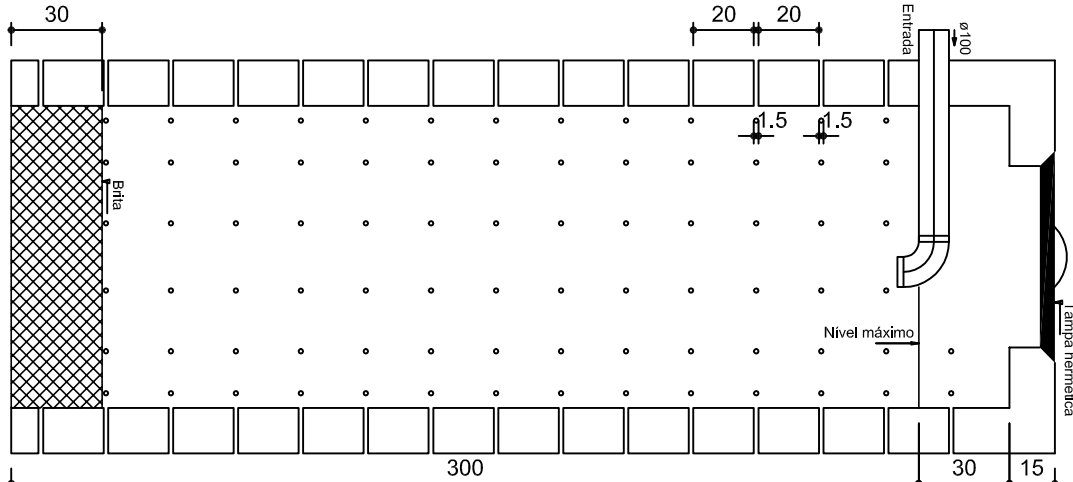
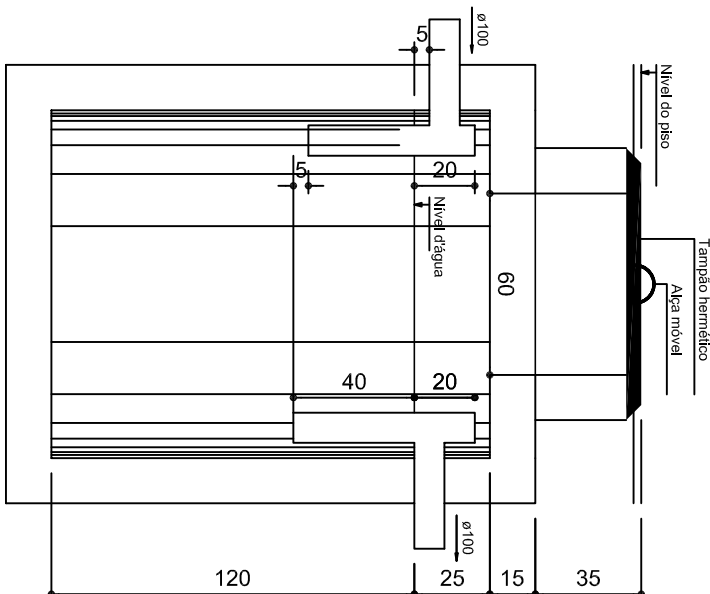
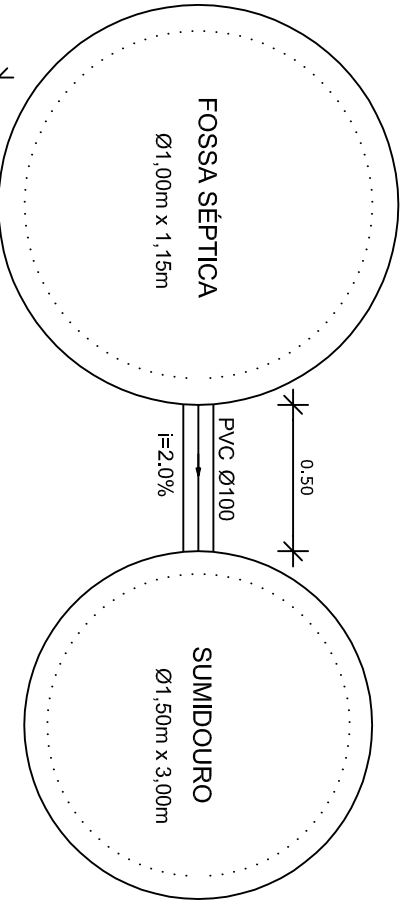
Legenda
 RG - Registro bruto gaveta com PVC soldável
 RP - Registro de Pressão com PVC soldável
 RG - Registro de gaveta c/canota cromada c/PVC soldável
CH - PONTO DO CHUVEIRO
LV - PONTO LAVATÓRIO DE BANCADA
TJ - PONTO TORNEIRA DE JARDIM
BB - PONTO BEBEDOURO
VS - PONTO VASO SANITÁRIO

<div>G O V E R N A Ç Ã O F E D E R A L</div> <div><b>BRASIL</b></div> <div>Ministério da Educação</div> <div>FNDE</div> <div>Fundo Nacional de Desenvolvimento da Educação</div>	
PROJETO PADRÃO - FNDE	
MUNICÍPIO – UF:	
PROPRIETÁRIO:	
ENDEREÇO:	
PROPRIETÁRIO _____	
RESP. TÉCNICO _____	
CREA _____	
DUFO	CREA
	RA

CONSERVADOR			QUADRA COBERTA		
CGEST - Coordenadoria Geral de Infraestrutura Educacional			PROJETO HIDRAULICO		
PLANTA TÊNUEO, PLANTA SOBRE LAJE E ISOMETRICAS			HID		
RENOVO		ESCALA	PRÓXIMA		
R.00		INDICAÇÃO	01/02		
FORMATO		DATA EMISSÃO			
A1 (841 X 594)		NOVEMBRO/2014			



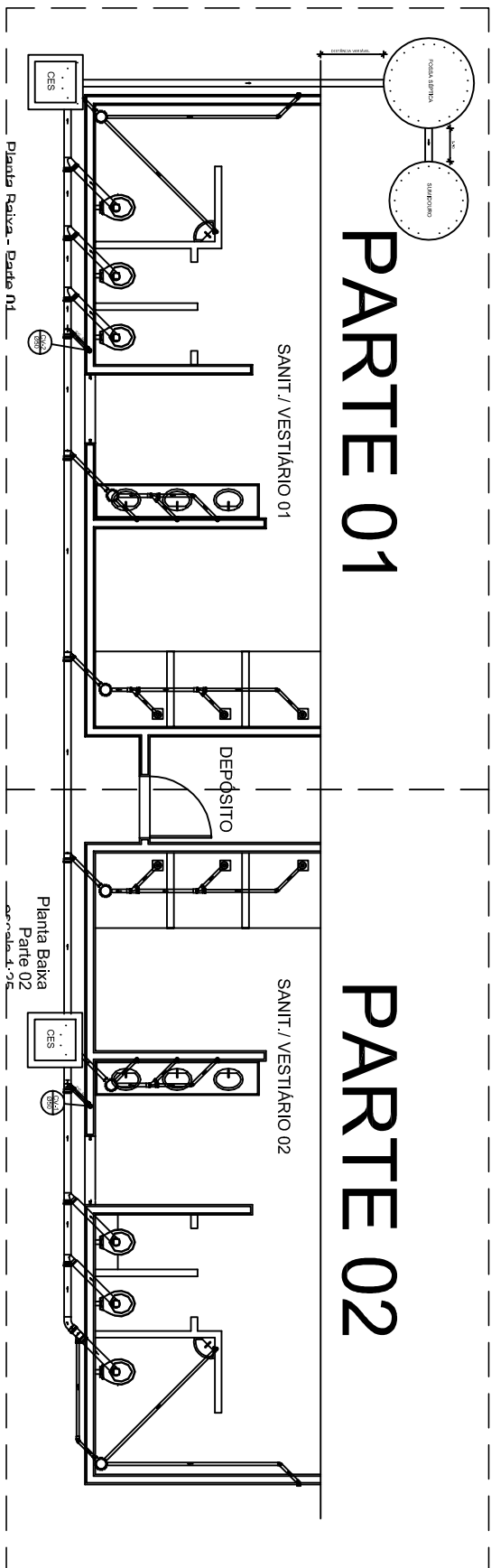
Planta Baixa  
Parte 02  
escala 1:25



Planta Baixa - Parte 01  
escala 1:25

Legenda	
	Caixa Sifonada
	Caixa Inspeção Esgoto Sifonada
	Ralo seco dos Chuveiros

Lista de Materiais	
Caixas de Passagem	
Caixa de inspeção de esgoto em alvenaria	
CES Ø100x100x100 mm	2 pc
PVC Acessórios	
Caixa sifonada	6 pc
150x150x50	
Ralo sifonado alt. reg. saída 40	
100 mm - 40 mm	6 pc
Sifão de copo p/ pia e lavatório	
1" - 1,1/2"	8 pc
Válvula p/ lavatório e tanque	
1"	8 pc
PVC Esgoto	
Curva 45 curta	
100 mm	1 pc
Curva 90 curta	
40 mm	16 pc
Jolelho 45	
40 mm	7 pc
Jolelho 90	
40 mm	6 pc
100 mm Ø sinal p/ esgoto secundário	
40 mm - 1,1/2"	10 pc
Curva simples	
100 mm - 50 mm	5 pc
100 mm - 100 mm	
50 mm - 40 mm	5 pc
50 mm - 40 mm	6 pc
Tubo PVC pontobolas c/ vircla	
50 mm - 2"	12.0 m
Tubo rígido c/ ponta e bola soldável	
40 mm	5.50 m
Tubo rígido c/ ponta lisa	
100 mm - 4"	36.0 m
40 mm	42.0 m
50 mm - 2"	6.00 m
PVC Esgoto	
Curva 90 curta	
50 mm	2 pc
Tubo PVC pontobolas c/ vircla	
50 mm - 2"	3.50 m

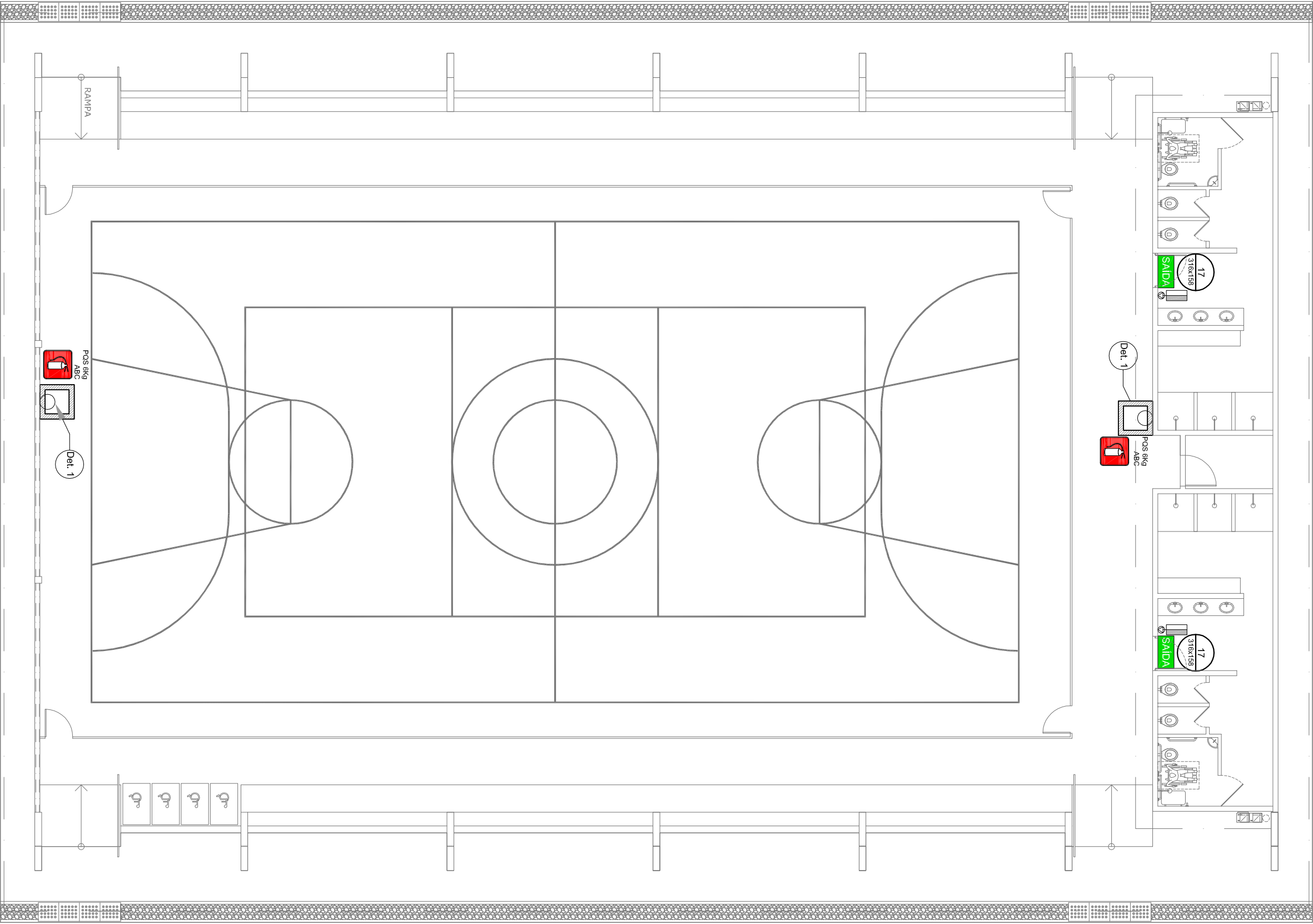


LOCALIZAÇÃO  
escala 1:100

PROJETO PADRÃO - FNDE

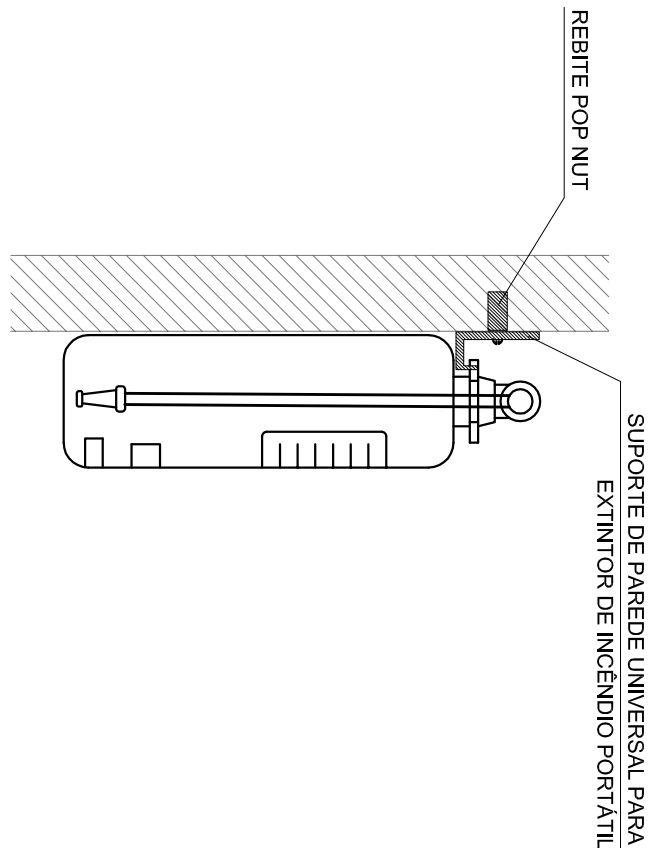
MUNICÍPIO – UF			
PROPRIETÁRIO:			
ENDEREÇO:			
PROPRIETÁRIO			
RESP. TÉCNICO		CREA	
DUFO		CREA	
		RA	
OBSERVAÇÕES:			
QUADRA COBERTA			
PROJETO SANITARIO			
CONFERÊNCIA		QUADRA COBERTA	
COEST - Coordenação Geral de Infraestrutura Educacional		PLANTA BAIXA	
TERCEIRO		ESCALA	INDICAÇÃO
FORMATO	RA 30	NOVEMBRO/2014	
PRONCIA		02/02	





## 1 PLANTA BAIXA

### SEM ESCALA



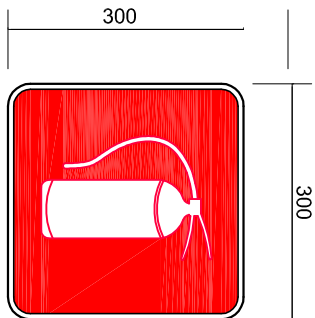
## 2 DETALHE 1 - FIXAÇÃO DO EXTINTOR

### SEM ESCALA

- NOTAS DE INCENDIO
- OS EXTINTORES DEVERÃO TER AS SEGUINTE CARACTERISTICAS:
  - NÃO SERÃO UTILIZADOS PROJETORES OU FARIOS NAS AREAS EM QUE ELES CAUSEM OFUSCAMENTO.
  - ELEMENTOS TRANS LUCIDOS OU TRANSPARENTES COMO VIDROS (PORTAS, PAINÉIS DIVISÓRIAS) QUE FAZEM PARTE DA ROTA DE SAÍDA, DEVEM POSSUIR TELA EM COR CONTRASTANTE COM O AMBIENTE, COM LARGURA MÍNIMA DE 50 mm, APLICADA HORIZONTALMENTE EM TODA SUA EXTENSÃO, NA ALTURA CONSTANTE ENTRE 1,00 m E 1,40 m DO PISO ADJACENTE.

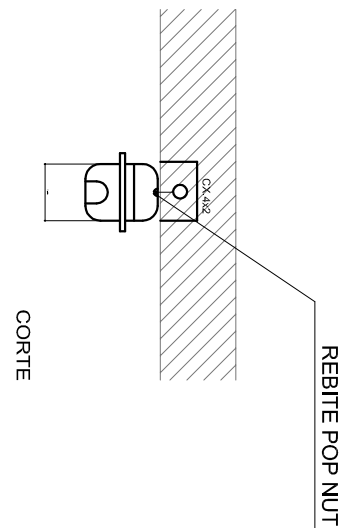
L E G E N D A	
	EXTINTOR DE 6,0 KG O CASOS DE FOGO A,B e C
	NÚMERO DO MODELO DA PLACA
	DIMENSÕES DA PLACA
	NÚMERO DO DETALHE
	PRANCHETA
	TÍTULO DO PROJETO
	ESCALA DO DESENHO
	NUMERAÇÃO DO DESENHO
	LUMINÁRIA DE EMERGÊNCIA DE 31 LEDS
	ALTURA MÍNIMA DE 1,10m
	SINALIZAÇÃO

Código	Simbolo	Significado	Forma e cor	Aplicação
17		Saída de emergência	Simbolo: retangular Fundo: verde Mensagem: "SAÍDA" e ou pictograma e ou seta direcional fotoluminescente	INDICAÇÃO DA SAÍDA DE EMERGÊNCIA, A SER UTILIZADA COMO COMPLEMENTAÇÃO DO PICTOGRAMA FOTOLUMINESCENTE (SEJA OU NÃO, EM AMBOS).
23		Extintor de Incendio	Simbolo: quadrado Fundo: vermelha Pictograma: fotoluminescente	INDICAÇÃO DE LOCALIZAÇÃO DOS EXTINTORES DE INCENDIO.

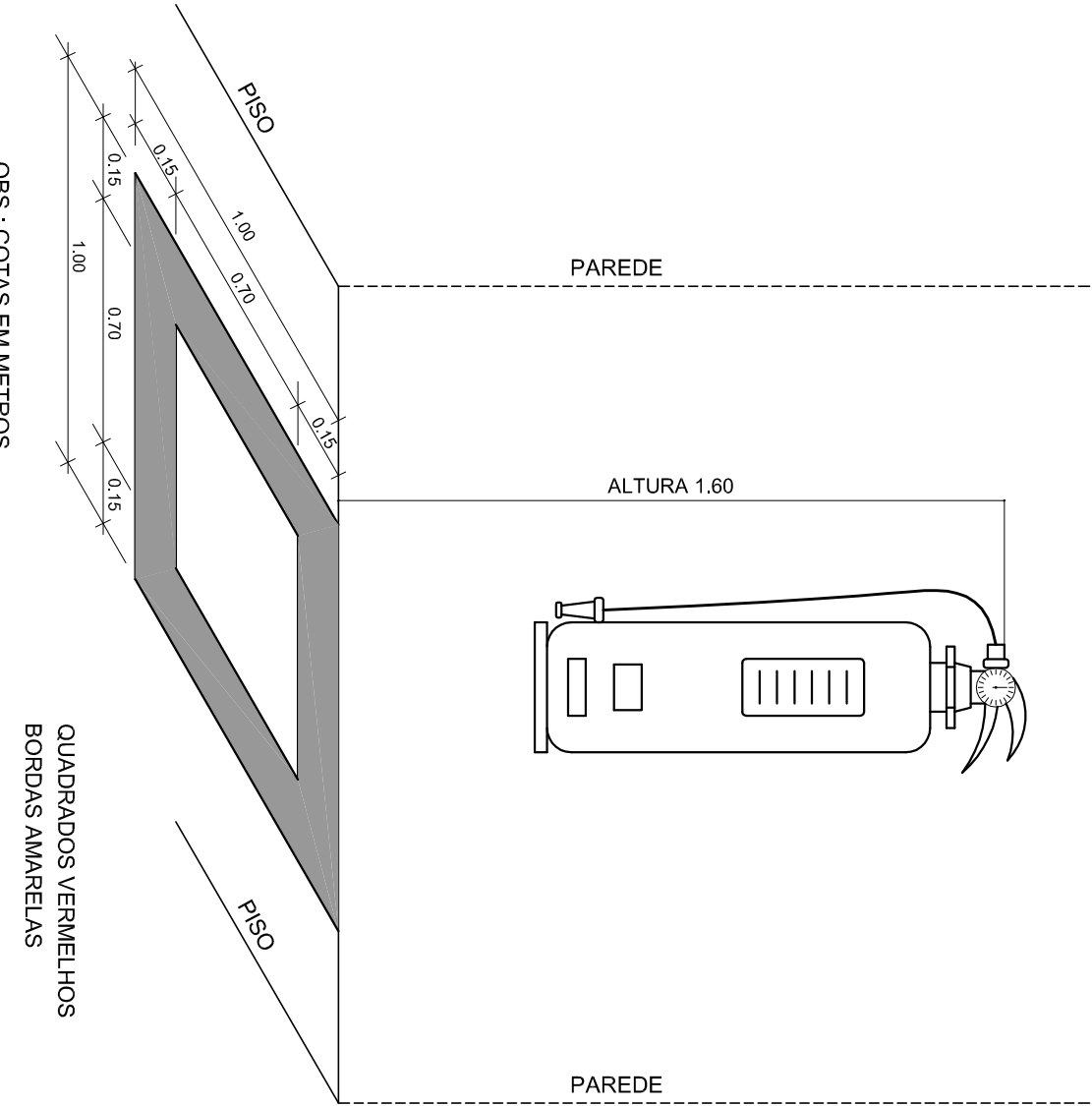
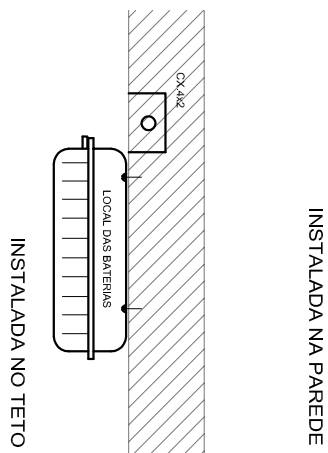


SINALIZAÇÃO CONFORME NBR - 13434-2 - COD. 23  
COR DE FUNDO = VERMELHA  
COR DO SÍMBOLO = BRANCA FOTOLUMINESCENTE  
MARGEM = BRANCA FOTOLUMINESCENTE

SINALIZAÇÃO CONFORME NBR-13434-1/2



- CARACTERÍSTICAS
- LUMINÁRIA AUTÔNOMA PARA ILUMINAÇÃO DE EMERGÊNCIA COM BATERIA SELADA
  - ACIONAMENTO AUTOMÁTICO NA FALTA DE ENERGIA ELÉTRICA
  - RECARREGA ATRAVÉS DE CARREGADOR/UTILIZADOR AUTOMÁTICO COM 2 BATERIAS DE NÍQUEL
  - CADMO DE 1,2V/4Ah - DESATIVA COM O RETORNO DA ENERGIA.
  - AUTONOMIA PARA 1 (UMA) HORAS.
  - ALIMENTAÇÃO 110/220V.
  - FIXAÇÃO EM TETO OU PAREDE DE SOBREPOR



## 3 DETALHE 2 - LUMINÁRIA DE EMERGÊNCIA AUTÔNOMA

### SEM ESCALA

## 4 MARCAÇÃO NO PISO

### SEM ESCALA

PROJETO PADRÃO - FUNDE							
MUNICÍPIO - UF:							
PROPRIETÁRIO:							
ENDEREÇO:							
PROPRIETÁRIO							
RESP. TÉCNICO				CAU/CREA			
DLFO				CAU/CREA			
				RA			
OBSERVAÇÕES:							
QUADRA COBERTA COM VESTIÁRIO							
SISTEMA DE PROTEÇÃO CONTRA INCENDIO							
COORDENADOR				PLANTA BAIXA		HIN	
COEST - Coordenação Geral de Infraestrutura Educacional				DETALHES			
FORMATO		REVISÃO		ESCALA		PRANCHETA	
A1 (84 X 584)		R.01		NOVEMBRO/2014		01/01	